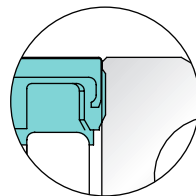
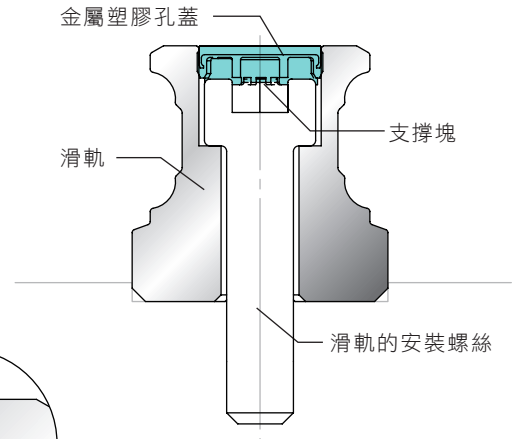


# 標準型滑軌沉頭孔專利金屬塑膠孔蓋設計

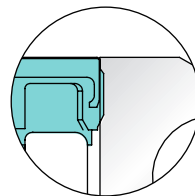
## 金屬孔蓋特點介紹

### 同業中使用最便利的金屬孔蓋

- 孔蓋的上方為不鏽鋼材質，可防止硬質或尖銳的粉塵異物堆積於沉頭孔上方，而影響滑座的端面密封功能。
- 孔蓋下半部為塑膠材質，可直接安裝於標準品滑軌，不需額外進行沉頭孔精插銑。
- 標準滑軌的沉頭孔倒角為C0.2mm，若有更嚴苛的防塵要求，可另行訂購無沉頭孔導角滑軌(訂購代碼：/TR)



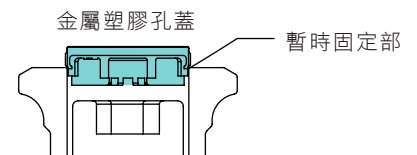
沉頭孔有倒角  
(標準品)



沉頭孔無倒角  
(選購品：/TR)

### 孔蓋可平整安裝於沉頭孔上

一般線性滑軌沉頭孔蓋，常會因為敲打力量不易控制，導致孔蓋沉入過深或不平整，易卡髒汙與鐵屑。  
**cpc** 孔蓋特別設有支撐塊來支撐孔蓋，使得孔蓋能穩固定位在柱頭螺絲上，因此不易引起下沉問題。

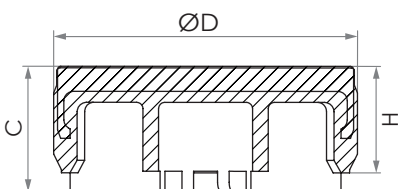


未敲打前孔蓋  
塑膠支撐部



敲打後塑膠支撐部  
(8個支撐塊變型，  
貼合於螺絲柱頭上)

## 尺寸規格



型號	使用螺絲	外徑D	外圍高H	檔塊高C	使用滑軌型號
A4	M4	7.7	3.6	1.7	AR15, WRC21/15
A5	M5	9.7	3.4	4.0	AR20
A6	M6	11.3	2.9	3.5	AR25
A8	M8	14.3	3.9	4.5	AR30, AR35
A12	M12	20.4	5.0	5.6	AR45